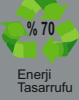


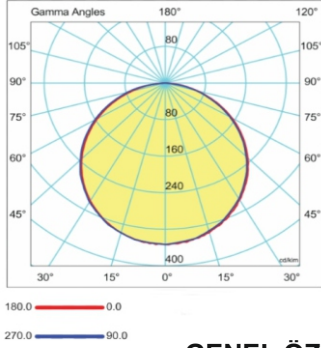
GOLA

LED PANEL ARMATÜR (SIVA ÜSTÜ)

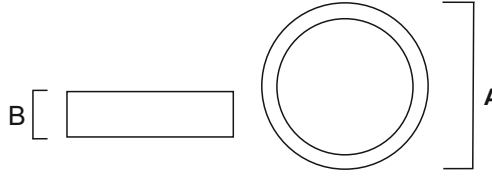
Led panel luminaire (surface mounted)



Işık Şiddeti Dağılım Eğrisi Light Distribution Curve



Teknik Çizim Technical Drawing



Uygulama Alanları Scope of application

- * Spor salonu
Gymnasium
- * Okul
School
- * Otel
Hotel

GENEL ÖZELLİKLER General Features

Gövde Body	Elektrostatik toz boya kaplı alüminyum Electrostatic powder coated aluminium
Led	>60.000 saat ömürlü ışık kaynağı >60.000 hour life light source
Cam Glass	Opal polikarbon cam opal polycarbonate glass
Verimlilik Efficiency	> 0,80 > 0,80
Giriş Gerilimi Input Voltage	220 V - 240 V / 50-60 Hz 220 V - 240 V / 50-60 Hz
Sürücü Driver	Yüksek verimli High efficiency

OPSİYONLAR Options

Farklı RAL kodlarında elektrostatik toz boya uygulaması Electrostatic powder coating application in different RAL codes.
Acil aydınlatma uygulaması Emergency lighting application
DALI ve 1-10V dimleme uygulaması DALI and 1-10V dimming application
İsteğe uygun renk sıcaklığı uygulaması. (2700 k - 4000 k - 6500 k) Optional color temperature application. (2700 k - 4000 k - 6500 k)

TEKNİK BİLGİLER / Technical Specifications

Ürün Kodu Product Code	Güç Tüketimi Power (W)	Işık Akısı Lumen	Çalışma Sıcaklığı Operating Heat (C)	Ölçüler Dimensions (AxB) mm	Ağırlık Weight Kg	Kullanım Yüksekliği Using Height (m)
NS-105206	6	420	-20...+50	120x32	0,247	H1:2 - H2:4
NS-105212	12	840	-20...+50	174x32	0,404	H1:2 - H2:4
NS-105218	18	1260	-20...+50	210x32	0,635	H1:3 - H2:5
NS-105224	24	1680	-20...+50	285x32	0,898	H1:4 - H2:6